

SAMSUNG

Enregistreur DVD HDD



L'enregistrement en toute simplicité

DVD-SH893



Plus de choix avec la lecture DivX



Un maximum de contenus avec la prise USB Host



La télévision en qualité numérique



Upscaling 1080p



Jusqu'à 264 heures d'enregistrement



Enregistreur DVD HDD

DVD-SH893

Caractéristiques

Compatibilité

Lecture, médias compatibles :	
DVD-video	•
DVD-RAM	•
DVD±R(W)	•/•/•/•
CD	•
Disque dur (HDD)	•
Lecture, formats compatibles :	
MPEG4 (DivX3.1/DivX4/DivX5/DivX6)	•
MP3	•
JPEG	• (1000 dossiers)
Enregistrement, médias compatibles :	
DVD-RAM	•
DVD±R(W)	•/•/•/•
Enregistrement double couche	•
Disque dur (HDD)	•
Enregistrement, formats compatibles :	
MPEG-2	•
Audio	2 canaux
DVD-Video	•
Enregistrement RGB	•

Enregistrement

Capacité du disque dur	160 Go
Taille du disque dur	3,5"
Temps d'enregistrement (Mode EP)	environ 264 heures
Mode d'enregistrement	XP/SP/LP/EP/SEP
Drive Speed	x2
MPEG2 (XP/SP/LP/EP)	1/2/4/6/8
Copie rapide (Quick Dubbing)	x4
Enregistrement programmé	•

Sortie vidéo

Convertisseur Vidéo DAC	10bit/54MHz
Balayage progressif	•
HDMI - Upscaling (720P/1080i/1080P)	•

Sortie audio

Convertisseur Audio DAC	24bit/96KHz
Dolby Digital	•
DTS Digital	•
PCM / Bit Stream	•/•
MPEG-1/2	•/•

Connectiques

Sélection de l'entrée	AV1/AV2/AV3/DV/PR
Port USB Host 2.0	x1 (avant)
Entrées	
Prise péritel entrée	x1 (AV2 / arrière)
Entrée composite audio (RCA)	x1 (AV3 / avant)
Entrée composite vidéo (RCA)	x1 (D,G / AV3 / avant)
Entrée DV	x1 (avant)
Entrée Antenne VHF/UHF	x1 (arrière)
Sorties	
Sortie HDMI	x1 (arrière)
Prise péritel sortie	x1 (AV1 / arrière)
Composite vidéo (RCA)	x1 (arrière)
Composite audio (RCA)	x1 (D,G / arrière)
Composante (YUV)	x1 (Y,Pb,Pr / arrière)
Audio Numérique Optique	x1 (arrière)
Sortie RF	x1 (arrière)

Fonctions

Tuner TNT	•
Tuner analogique	SECAM-L/L', PAL-B/G
Réglage automatique de l'horloge	•
Chapitrage automatique	• (XP/SP:5Min,LP/EP:15Min)
Avance rapide (DVD-RAM/-R/-RW)	2/4/8/16/32/128
Mode ralenti	1/8,4,2
Zoom	• (x2,x4)
Répétition (Titre/Chapitre/A-B)	•
Marqueur de segments	•
Contrôle parental	•
Time Shift	•
Time Slip	•
Copie rapide (Quick Dubbing)	x4
CD ripping	•
Montage vidéo simplifié (EZ Editing)	•
Diaporama musical	•
Mode enregistrement simplifié (EZ REC)	•
HDMI CEC (Anynet+)	•
BD Wise	avec TV Samsung 2009

Accessoires

Télécommande	•
Piles AAA	x2
Câble composite audio/vidéo (RCA)	•
Câble RF	•
Manuel d'utilisation	•
Guide de démarrage rapide	•

Disponibilité

Avril 2009



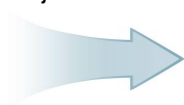
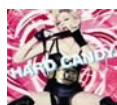
Enregistreur DVD HDD DVD-SH893

Timeshift et Timeslip

	Timeslip	Timeshift
Utilisation	En mode « Enregistrement »	En Direct
Nouvelles libertés	Démarrer la lecture du Film alors que son enregistrement n'est pas terminé Enregistrer et visionner simultanément deux programmes différents	À tout moment : La possibilité de rembobiner une scène pour la revoir, sans modifier la poursuite de la lecture. La possibilité de faire une pause sur le direct, puis de reprendre la lecture sans avoir raté un instant.

CD Ripping

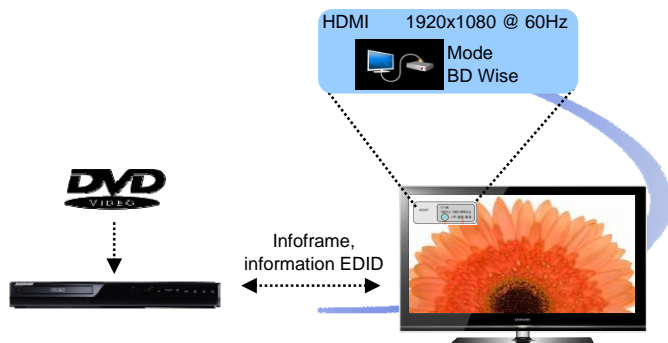
- Extraction de la musique du CD en fichiers MP3 et enregistrement sur la clé USB.
- Utilisation de la clé en juke box.



Fonction BD Wise

Avec le mode BD Wise, votre lecteur/enregistreur DVD et votre téléviseur Samsung communiquent pour améliorer la qualité de l'image diffusée. En travaillant conjointement, les 2 appareils améliorent l'upscaling et rendent les couleurs plus vives.

Cette fonction est disponible sur l'ensemble des lecteurs DVD HDMI et Blu-ray 2009, et sur les LCD et plasmas séries 650 et + et les LED séries 7000 et +.



Anynet+

Contrôlez tous vos appareils simplement



La fonction Anynet+ permet un contrôle simplifié du téléviseur et de ses périphériques compatibles HDMI-CEC via une seule télécommande en un seul clic !



Maxi compatibilité

La prise USB Host transforme votre lecteur DVD en véritable HUB numérique. Fonctionnant en « Plug & Play », la connexion de vos périphériques externes (appareil photo, caméra, baladeur MP3, disque dur externe etc.) et leur synchronisation est d'une simplicité extrême. Il vous suffit de les brancher et de lancer la lecture pour voir apparaître vos films et photos ou encore écouter vos musiques et lire vos fichiers.



Spécifications Techniques et Logistiques

Consommation marche/veille	28W/1W
Alimentation	AC 220V~240V 50 Hz
Langues du menu	FR/EN/IT/ES/DE/NL/SW FI/DA/NO/HU/CZ/SL/GR
Dimensions Nettes (L x H x P) (mm)	430 x 55 x 300
Dimensions Brutes (L x H x P) (mm)	514 x 147 x 397
Poids Net (kg)	3,6
Poids Brut (kg)	5,0
Origine	Slovaquie
Code régional DVD	2
Coloris	Black Gloss
Code Produit	DVD-SH893/XEF
Code EAN	8 808993 214914

