

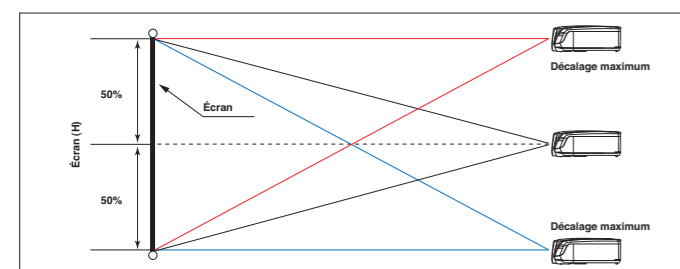
## ■ Spécifications techniques

Modèle		HC5500	
Technologie		Cristaux liquides, système transmissif	
Spécifications des panneaux	Taille des panneaux	0.74 type x 3 Aspect ratio 16:9	
	Nombre de pixels	1920 x 1080	
	Transmission	3 x LCD avec commande directe d'obturation	
	Étalonnage	Mire quadrillée	
Spécifications de l'optique	Zoom/focus	1.2 Motorisé	
	Décalage optique	Électrique - vertical 50	
	f(mm)	24-29	
	Lampe	160W	
	Système optique	Miroir dichroïque et prisme	
Iris		Auto-iris	
Taille des images		50 à 250" - 1,27 m à 6,35 m	
Images	Luminosité	1200 Ansi lumens	
	Contraste	14,000:1 (auto-iris)	
	Résolution	Entrée PC VGA* 640 x 480 - UXGA* 1600 x 1200	
	Fréquence	Horizontale 15-100 Verticale 50-120	
Compatibilités	Vidéo	NTSC, NTSC4.43, PAL (incluant PAL-M et N), SECAM, PAL-60 Video input: 480i/p, 576i/p, 1080i 60/50, 1080p 60/50/24, 720p 60/50	
	PC	Compatible PC/AT, Mac	
Entrées	Video	RGB analogique	Mini D-Sub 15 pin 1 connecteur
		RGB numérique	Connecteur HDMI 1,3 2 connecteurs
		Composite	Connecteur RCA 1 connecteur
		S-Vidéo	Connecteur S-Vidéo 1 connecteur
		Composantes	Connecteur RCA 1 connecteur (l'entrée composantes peut être également attribuée à la mini D-sub 15 pin)
Port de communication série RS-232C		1 connecteur (D-Sub 9 pin)	
Sortie	Trigger	1 connecteur	
Caractéristiques	Bruit de ventilation		19dBA (en mode éco)
	Alimentation		AC 100-240 V - 50/60 Hz
	Consommation		250 W
	Poids		5.6 kg
Dimensions (LxHxP)		334 x 352 x 125 / 13.1 x 13.9 x 49.2 (sans pieds)	
Autres	Accessoires fournis		Cordon d'alimentation 2,9 m, Télécommande avec batteries AA (x2), Câble pour signal RGB, câble RS 232, cache objectif relié au projecteur, plateau pour remplacement lampe, filtre.

## ■ Tailles d'écran et distances de projection

Taille d'écran (16:9)				Distance de Projection		Décalage vertical				Décalage horizontal				Taille d'écran (4:3)				Taille d'image (16:9)				Distance de Projection		Décalage vertical				Décalage horizontal			
Diagonale	Largeur (L)	Hauteur (H)	Zoom	Zoom	Bas	Haut	Gauche	Droite	Bas	Haut	Gauche	Droite	Diagonale	Largeur (L)	Hauteur (H)	Pouce	Diagonale	Largeur (L)	Hauteur (H)	Zone noire	Zoom	Zoom	Bas	Haut	Gauche	Droite	Bas	Haut	Gauche	Droite	
Pouce	cm	cm	m	m	cm	cm	cm	cm	cm	cm	cm	cm	Pouce	cm	cm	cm	cm	cm	cm	cm	m	m	cm	cm	cm	cm	cm	cm	cm	cm	
50	127	111	62	1.6	1.9	12 ← 0 → 12	31 ← 0 → 31		60	152	122	91	55	140	122	69	11	1.7	2.1	14 ← 0 → 14	34 ← 0 → 34										
60	152	133	75	1.9	2.3	15 ← 0 → 15	37 ← 0 → 37		70	178	142	107	64	163	142	80	13	2.0	2.5	16 ← 0 → 16	40 ← 0 → 40										
70	178	155	87	2.2	2.7	17 ← 0 → 17	44 ← 0 → 44		80	203	163	122	73	187	163	91	15	2.3	2.8	18 ← 0 → 18	46 ← 0 → 46										
80	203	177	100	2.5	3.1	20 ← 0 → 20	50 ← 0 → 50		90	229	183	137	83	210	183	103	17	2.6	3.2	20 ← 0 → 20	51 ← 0 → 51										
90	229	199	112	2.9	3.5	22 ← 0 → 22	56 ← 0 → 56		100	254	203	152	92	233	203	114	19	2.9	3.5	23 ← 0 → 23	57 ← 0 → 57										
100	254	221	125	3.2	3.9	25 ← 0 → 25	62 ← 0 → 62		110	279	224	168	101	256	224	126	21	3.2	3.9	25 ← 0 → 25	63 ← 0 → 63										
110	279	244	137	3.5	4.3	27 ← 0 → 27	68 ← 0 → 68		120	305	244	183	110	280	244	137	23	3.5	4.3	27 ← 0 → 27	69 ← 0 → 69										
120	305	266	149	3.8	4.6	29 ← 0 → 29	75 ← 0 → 75		150	381	305	229	138	350	305	171	29	4.4	5.3	34 ← 0 → 34	86 ← 0 → 86										
150	381	332	187	4.8	5.8	37 ← 0 → 37	93 ← 0 → 93		200	508	406	305	184	466	406	229	38	5.9	7.1	45 ← 0 → 45	114 ← 0 → 114										
200	508	443	249	6.4	7.8	49 ← 0 → 49	125 ← 0 → 125		250	635	508	381	229	583	508	286	48	7.4	-	56 ← 0 → 56	143 ← 0 → 143										
250	635	553	311	8.0	-	61 ← 0 → 61	156 ← 0 → 156																								

## ■ Mode Vertical



## ■ Option

Lampe de remplacement  
VLT-HC5000LP



**MITSUBISHI ELECTRIC**  
VIDÉOPROJECTEUR HOME CINÉMA

HC5500



Noir, votre meilleur choix...



**MITSUBISHI ELECTRIC EUROPE**  
25, bd des Bouvets • 92741 Nanterre Cedex • Tél. : 01 55 68 55 09 • Fax : 01 55 68 57 31

www.mitsubishi-homecinema.com • Email : vis@mitsubishielectric.fr

Nouvelle publication, effective en septembre 2008  
Caractéristiques sujettes à modifications sans préavis.

NEW HC5500

La richesse des noirs, la clef pour des images stupéfiantes.

Pour vous donner la joie de profiter d'images encore plus éclatantes et profondes, Mitsubishi a concentré ses efforts dans l'amélioration et la reproduction des niveaux de noirs.

Le ratio de contraste porté à 14000 : 1 et l'excellent taux de réponse assurent des transmissions douces entre les scènes lumineuses et sombres.

La fonction auto iris reproduit les noirs riches et profonds des images naturelles.

L'optique motorisée avec fonction lens shift électrique apporte un confort exceptionnel pour un projecteur de cette classe.

Le HC5500 : les meilleures performances au meilleur prix.



**NEW HC5500**



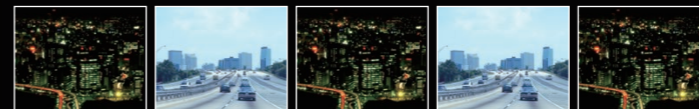
**Présentation de notre tout nouvel algorithme d'auto iris qui permet un contrôle progressif à la vitesse de 1/60 tm de seconde....**

Le HC5500 Mitsubishi offre une rapidité de calcul de son auto iris conduit par un algorithme de contrôle exclusif digne des projecteurs très haut de gamme. Il contrôle automatiquement l'intensité lumineuse sur le niveau du pixel de chaque image diffusée avec très haute précision ainsi que la vitesse des transitions rapides de scène à scène.

Par cette innovation, le HC5500 de Mitsubishi permet un suivi instantané qui adoucit les scènes sombres en accentuant les niveaux de noirs même lorsqu'une séquence est très rapide ou avec des changements fréquents de niveaux lumineux, reproduisant ainsi de façon extrêmement fidèle chaque détail de la scène avec un éclat stupéfiant.

Vous serez certains d'avoir les niveaux de noirs les plus riches, des blancs lumineux et des couleurs d'une richesse exceptionnelle grâce à l'auto iris couplé au contrôle original de contraste qui équipe notre nouveau HC5500.

**■ Nouvel auto-iris HC5500**



**■ Ancien auto-iris**



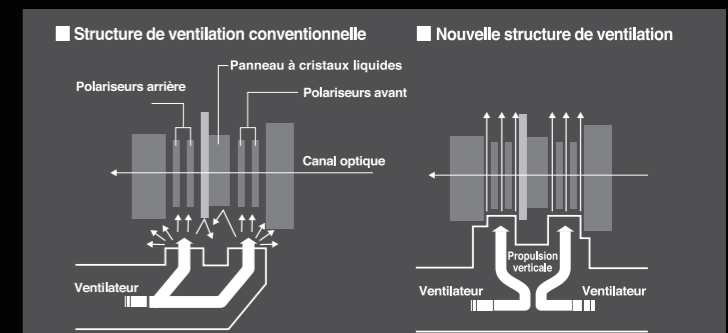
**Optique motorisée pour faciliter l'installation du projecteur. Zoom et focus motorisés.**

Des images de grande taille peuvent être projetées même dans de petites pièces grâce à un Zoom / Focus actionné électriquement avec un rapport de 1,2. De plus le HC5500 est pourvu d'un lens shift électrique vertical (50% haut/bas) avec une double vitesse d'ajustement qui autorise une installation des plus simples.



**Ventilation ultra silencieuse avec seulement 19 dBA (mode éco)**

Le HC5500 a été conçu avec une nouvelle structure de conduit de ventilation destinée à améliorer l'efficacité du refroidissement des panneaux à cristaux liquides. Parallèlement le HC5500 est équipé de ventilateurs à très faible production de bruit (ventilateurs Sirocco de grande taille) animés par des moteurs de petite dimension afin de sécuriser la quantité de l'air entrant et améliorer son admission sur les parties sensibles. L'ensemble de ces dispositifs est couronné par un bruit de ventilation inaudible à 19 dBA.



**Performances inégalées pour le composant HQV de nouvelle génération**

**■ Processeur Reon-VX hautes performances**

Le composant de haute qualité REALTA produit par Silicon Optics Inc, propose un système baptisé HQV (Hollywood Quality Video) reconnu pour ses performances visuelles. Il est le cœur incontestable du nouveau HC5500 et permet de délivrer une finesse exceptionnelle des images pour un rendu visuel stupéfiant.

**■ Conversion I/P haute précision au service de toutes les sources**

Avec un traitement 10 bits, la conversion I/P (entrelacé/Progressif) du HC5500 procure un rendu extrêmement précis. Même avec des sources mixtes vidéo-film, les composantes spécifiques à chaque signal sont traitées à très haute vitesse. Ce traitement assure la reproduction progressive d'une image de qualité élevée. Pour la diffusion des images satellites ou terrestres le système 2/3 pull down supprime la majorité des imprécisions offrant ainsi une image parfaite. Le traitement 3D Haute précision est aussi compatible avec les disques 24 images de dernière génération.

**■ Video scaler de haute performance**

En plus de la conversion I/P, le Reon-VX qui équipe le HC5500 de Mitsubishi inclut une fonction de scaling haute précision (pixel conversion) et ceci dans un seul composant. Le résultat est la conversion avec une qualité extraordinaire des données logicielles d'un DVD 720 x 480 en 1920 x 1080.

**■ Réduction des erreurs de suréchantillonnage de chroma**

Avec le Reon-VX, le HC5500 permet une compensation appropriée des couleurs comprimées lors de la production du DVD. Cette reproduction fidèle des images haute définition s'opère précisément au niveau

des découpes en supprimant les taches et les pertes de couleurs.

**Double entrée HDMI 1,3**

Le HC5500 est équipé d'une double entrée HDMI 1,3 supportant des vitesses de transmission jusqu'à 225 MHz pour un plaisir extrême en haute définition.



**Correction de gamma numérique sur 14 bits (LCD driver)**

Le correcteur de gamma numérique sur 14 bits étend la capacité à mettre en valeur les détails des images sombres de façon exceptionnelle. Ce puissant correcteur de gamma sur 14 bits est 16 fois plus efficace qu'un correcteur conventionnel sur 10 bits.

**Full HD (1920 x 1080) équipé de la nouvelle génération de panneaux à cristaux liquides**

Le HC5500 est équipé de la nouvelle génération de panneaux à cristaux liquides de type «non organiques». Ces nouveaux panneaux LCD génèrent des images haute définition offrant des noirs très riches et des couleurs éclatantes. De plus, la durée de vie du film non organique est estimée à 10 fois la durée de vie d'un film équipant les panneaux conventionnels permettant une utilisation prolongée sans dégradation de la qualité de l'image projetée. Ce traitement offre aux utilisateurs des années de plaisir en haute définition avec des couleurs vibrantes et des émotions intactes.

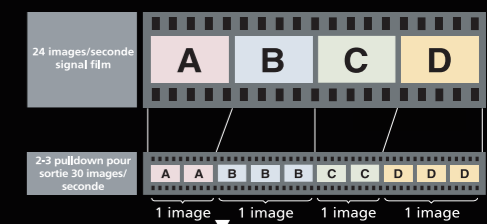
**Compatibilité avec le Blu-ray 24P pour une reproduction parfaite des images en mouvement**

Le HC5500 de Mitsubishi est compatible avec la

dernière génération de disques optiques Blu-ray 24P. Avec une sortie 48P (LCD à transmission 96 Hz) qui est deux fois celle d'un film (24 images/seconde), la reproduction de la vitesse, de la douceur ainsi que le détail des textures sont le reflet exact de l'original.

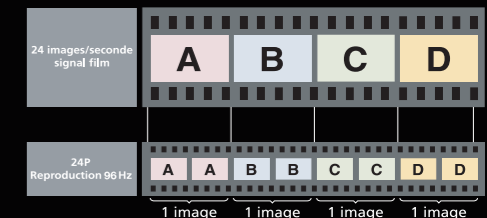
**2-3 Pull down**

Lorsque les images sont projetées à 60 images/seconde l'alignement d'une séquence de 2 ou 3 images entraîne un surplus dans la troisième image B portant atteinte à l'aspect du mouvement.



**Sortie directe 24P**

Avec le système doublant les 24 images par seconde à 48 images par seconde, la séquence est créée avec deux groupes d'images alignées. Le résultat est une douce et fluide reproduction de l'image originale.



- Filtre à microsurface 3D
  - Lampe longue durée (5000 h mode éco) avec accès sur le côté
  - Connecteur Trigger
- Le HC5500 a été conçu pour les installations home

cinéma les plus sophistiquées ainsi que pour une parfaite intégration dans les salles de divertissement. Une sortie trigger est destinée à alimenter le moteur électrique d'un écran de projection et agir ainsi sur le mécanisme de montée/descente.